



**Tim Carsten
Karl Vierstein
Klößchen Sauerlich
Gaby Glockner**

Ein Fall für TKKG: Der Schatz der Maya

Dieses Dokument soll dir helfen, Fragen zu diesem Spiel zu beantworten. Es beinhaltet folgende Kapitel:

- 1.** Systemanforderungen: Erfüllt dein Computer alle Voraussetzungen?
- 2.** Wie du "TKKG:Der Schatz der Maya" auf deinem Computer installierst und startest
- 3.** Wie du "TKKG:Der Schatz der Maya" von deinem Computer entfernst
- 4.** Technische Unterstützung: Brauchst du Hilfe?
- 5.** Windows 95/98/NT: Problemlösung
 - Speicher- und Leistungstipps
 - Anzeigeeinstellungen
 - Bekannte Probleme
- 6.** Apple Macintosh: Problemlösung
 - Speicher- und Leistungstipps
 - Anzeigeeinstellungen
- 7.** Weitere Informationen zu Tivola-CD-ROMs
- 8.** „TKKG: Der Schatz der Maya“ – die Lösung



1. Systemanforderungen: Erfüllt dein Computer alle Voraussetzungen?

Windows:

PC mit Windows 3.1x/95/98/NT 4.0

486er-Prozessor

8 MB RAM

CD-ROM-Laufwerk mit doppelter Geschwindigkeit

Mac:

Macintosh mit System 7.1 oder höher

8 MB RAM

CD-ROM-Laufwerk mit doppelter Geschwindigkeit



2. Wie du „TKKG: Der Schatz der Maya“ auf deinem Computer installierst und startest

PC

Windows 3.1 x

1. Gib im Menü „Datei/Ausführen“ den Befehl „x:\install.exe“ ein. (Setze für „x“ den Laufwerksbuchstaben des CD-ROM-Laufwerkes ein.) Die Programm-Symbole werden angelegt.
2. Wähle im Programm-Manager die Gruppe „Tivola“ aus und klicke das Symbol „TKKG3“ an.

Windows 95 / 98 / NT 4.0

Autostart

Apple Macintosh

1. Lege die CD-ROM in das CD-ROM-Laufwerk.
2. Kopiere den Ordner „TKKG3“ auf deinen Schreibtisch. Öffne den Ordner und starte das Programm durch Doppelklick auf „TKKG start“.
3. Los geht's!



3. Wie du „Der Schatz der Maya“ von deinem Computer entfernst

Du möchtest „TKKG: Der Schatz der Maya“ von deinem Computer entfernen? Das geht so:

PC

Windows 3.1x

Klicke im Programm-Manager in der Programmgruppe „Tivola“ auf „Entfernen TKKG3“. Das Spiel wird vollständig von deinem Computer entfernt.

Windows 95/98/NT 4.0

Klicke im Startmenü in der Programmgruppe „Tivola“ auf „Entfernen TKKG3“. Das Spiel wird vollständig von deinem Computer entfernt.

Mac

Den Ordner „TKKG3“, den du zur Installation auf deinen Schreibtisch kopiert hast, musst du einfach nur auf den Papierkorb ziehen und diesen leeren. Das Spiel wird vollständig von deinem Computer entfernt.



4. Technische Unterstützung: Brauchst du Hilfe?

Wenn du Probleme hast, das Spiel zu spielen, sieh zunächst unter *Problemlösungen* nach. Die dort enthaltenen Erklärungen lösen die häufigsten Probleme.

Prüfe, ob die CD-Oberfläche sauber ist. Sollte sie verschmutzt sein, reinige sie mit einem weichen Tuch und CD-Reinigungsflüssigkeit oder mit Ethyl-Alkohol. Arbeite immer von der Mitte nach außen. Auch der kleinste Kratzer auf der CD kann zu Lesefehlern führen. Benutze keine Lösemittel wie Leichtbenzin, Lackverdünnungsmittel, Antistatik-Mittel oder LP-Säuberungsmittel, da sie die Oberfläche der CD-ROM beschädigen.

Warnung: Im Gegensatz zu Musik-CDs, sind CD-ROMs sehr sensibel gegenüber Schmutz, Kratzern und Schäden, die zu Lesefehlern führen oder das CD-ROM-Laufwerk deines Computers beschädigen können. Bei der Handhabung von CD-ROMs musst du sehr vorsichtig sein – lege sie nach Gebrauch sofort in ihre Hülle zurück.

Solltest du immer noch Probleme haben, rufe bei Tivola an: +49 (30) 53 63 58-0. Wenn du anrufst, sei bitte in der Nähe deines Computers („TKKG: Der Schatz der Maya" sollte gestartet sein!) mit Stift und Papier zur Hand. Dies wird den Leuten bei Tivola ermöglichen, dir schneller und effektiver zu helfen.



5. Windows 95/98/NT: Problemlösung

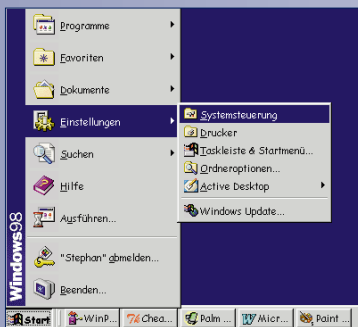
Windows 95 / 98 / NT 4.0 – Speicher- und Leistungstipps

- Ist dein Prozessor schnell genug?
- Wenn andere Programme im Hintergrund geöffnet sind, schließe sie, bevor du anfängst zu spielen. Manche Programme, die im Hintergrund permanent weiterarbeiten, können zur Folge haben, dass das Spiel langsamer läuft.
- Hat dein Computer genug Arbeitsspeicher?
- Versuche herauszufinden, ob Windows 95/98/NT 4.0 für das Spielen von Multimedia-Programmen optimal eingestellt ist (siehe Windows-Hilfe oder rufe deinen Computerhändler an).

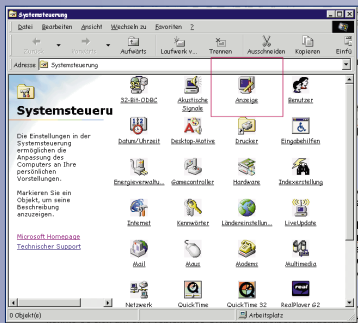
Anzeigeeinstellungen Windows 95 / 98 / NT 4.0

„TKKG: Der Schatz der Maya“ läuft am besten, wenn die Grafikkarte auf 256 Farben eingestellt ist. Ist das nicht der Fall, könnte das Spiel abstürzen. Um die momentane Anzeigeeinstellung und - wenn nötig - den Grafikkartentreiber zu ändern gehe folgendermaßen vor: Rufe im Start-Menü **Einstellungen** auf und wähle dann **Systemsteuerung**. Doppelklicke auf das **Anzeige-Icon** und klicke dann auf die Einstellungen-Karteikarte. Prüfe die Anzahl der Farben und ändere sie gegebenenfalls auf **256 Farben**. Wähle als Bildschirmbereich **640x480 Pixel**. Klicke auf OK und starte deinen Computer neu, falls dir dies vom System vorgeschlagen wird. Dein Display ist jetzt für das Spiel optimal eingestellt.

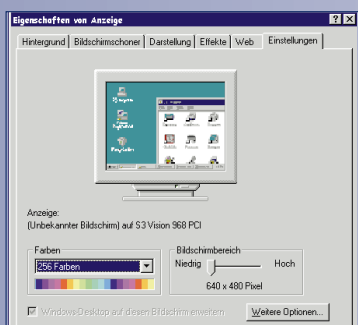
Wenn das Spiel trotzdem abstürzt und die vorgeschlagenen Lösungen nicht helfen, könnte es sich um ein Problem des Grafikkartentreibers handeln. Prüfe, ob für deine Grafikkarte die richtigen und neuesten Treiber installiert sind und nimm, wenn nötig, Kontakt mit deinem Computer- bzw. Grafikkarten-Händler auf.



Systemsteuerung



Anzeige



Einstellungen



Bekannte Probleme

Problem: Ich höre im Spiel keinen Sound oder der Sound ist abgehackt bzw. stottert.

Solltest du während des Spiels keinen Sound hören, könnte das daran liegen, dass Windows ohne die Audiokomprimierungs-Codecs installiert wurde. Bitte überprüfe die folgenden Einstellungen (evtl. benötigst du deine Windows 95- bzw. Windows 98-CD): Gehe in der Systemsteuerung auf den Eintrag „Software“. Klicke auf „Windows-Setup“. Du solltest in der Liste einen Eintrag „Multimedia“ finden mit einer der folgenden Anzeigearten: Einen Haken im weißen Kästchen: In diesem Fall ist alles korrekt installiert und das Problem liegt woanders. Bitte schaue in diesem Text nach weiteren Problemlösungen. Einen Haken im grauen Kästchen: In diesem Fall klicke bitte auf „Details“ und überzeuge dich, dass die Option „Audiokomprimierung“ mit einem Haken aktiviert ist. Sollte das nicht der Fall sein, aktiviere sie bitte. Kein Haken im Kästchen: Bitte aktiviere einfach diesen Punkt. Klicke anschließend auf „OK“ - Windows wird jetzt evtl. benötigte Dateien nachinstallieren. Es könnte ebenfalls ein Treiberproblem mit deiner Soundkarte und der Microsoft Audiokomprimierung vorliegen. Solltest du im Spiel stotternden Sound oder Soundsprünge haben, so suche wenn möglich auf den Internetseiten deines Hardware-Herstellers nach neuen Treibern, mit deren Hilfe Soundprobleme gelöst werden.

ACHTUNG: Eventuell musst du die Treiber für dein System erneuern, damit das Spiel ordnungsgemäß funktioniert. Aktuelle Treiber findest du in den meisten Fällen auf den WWW-Seiten des Hardware-Herstellers oder frage bei deinem Computerhändler nach.

Problem: Wenn das Spiel starten soll, erscheint eine Meldung, die nach der CD fragt.

Bitte lege die CD in dein Laufwerk. Sollte diese bereits im CD-ROM-Laufwerk liegen, kann sie vom Computer im Augenblick nicht richtig gelesen werden. Für diesen Fall solltest du dich bei deinem Computerhändler erkundigen oder wenn möglich im Internet nachsehen, ob du für dein CD-ROM- Laufwerk einen aktuelleren Windows 95/98-Treiber bekommen kannst und diesen ausprobieren. Sollte das nicht helfen, probiere die CD bitte einmal auf einem anderen Computer aus.

Für PCs gilt: Vermeide in jedem Fall, deinem CD-ROM-Laufwerk den Laufwerksbuchstaben Z: zu geben. Der Laufwerksbuchstabe kann im Gerätemanager von Windows 95/98/NT 4.0 unter den Eigenschaften des CD-ROM-Laufwerkes verändert werden. Auf Wunsch können wir dir auch gerne eine neue CD zusenden. Sprich diesen Fall aber bitte VORHER mit unserer Hotline ab.

Problem: Während der Installtion erscheint eine Fehlermeldung: „An error has occured: -113“

Schaue in der Systemsteuerung / System / Leistungsmerkmale nach, ob dein Rechner im MS-DOS-Kompatibilitätsmodus arbeitet. Wenn diese Meldung erscheint, kann das Spiel nicht richtig installiert werden, so dass du dich hier nach dem Grund informieren solltest. Eine Ideallösung können wir dir nicht geben, aber wenn sich nur dein CD-ROM-Laufwerk im Kompatibilitätsmodus befindet, dann benötigst du einen aktuelleren Treiber zu dem Gerät. Sollten aber alle Laufwerke aufgeführt sein, dann schaue bitte in den Gerätemanager. Dort dürfen keinerlei Ausrufezeichen auftreten. Noch schlimmer ist es, wenn ein rotes „X“ bei einer Komponente angezeigt wird. In beiden Fällen solltest du dich mit dem Hersteller der Komponente in Verbindung setzen, der das Problem beheben kann.

Problem: Soundprobleme mit Intel RSX-Erweiterung unter Quicktime 3, Win 95/98, Director 6.5

Bei Verwendung von Quicktime Version 3, Windows 95/98 und mit dem Macromedia Director 6.5 programmierten Programmen kann es undefinierte Soundprobleme („sputtering“) geben, die in einer nicht nachvollziehbaren Kombination aus Director 6.5, DirectSound, QT3 und Intel RSX auftreten. Wenn in den neueren Versionen von RSX im Kontrollfeld eine Option „True 3D Stereo“ aufgeführt ist, sollte diese nicht angekreuzt sein. Dies lässt sich übrigens auch über die Systemregistrierung (Aufruf unter „Ausführen“ durch Eingabe von „regedit“) einstellen: der Eintrag HKEY_LOCAL_MACHINE/Software/Intel/Realistic Sound Experience/2.0, Key: „True 3D“ sollte auf 0 gesetzt sein. Noch besser ist es, Intel RSX komplett vom System zu entfernen. Dazu ruft man in der Systemsteuerung den Abschnitt Software auf. Den Eintrag „Intel RSX“ aufsuchen und mit „Hinzufügen/Entfernen“ die Software entfernen.

Problem: Unter Windows 3.1x stürzt der Rechner mit der Fehlermeldung „Invalid projector file“ ab.

Beim installierten Projektor (ausführbare Datei) ist der Schreibschutz zu setzen, d.h. im Installationsordner, wenn er nicht anders benannt wurde, also in C:/Tivola/TKKG3 ist die Datei „tkkg3_31.exe“ mit dem Dateimanager aufzusuchen, zu markieren und unter Eigenschaften der „Schreibschutz“ zu aktivieren.

Problem: Beim Start des Programms erbittet das Programm mehr virtuellen Speicher (PC) und verweigert den Programmstart.

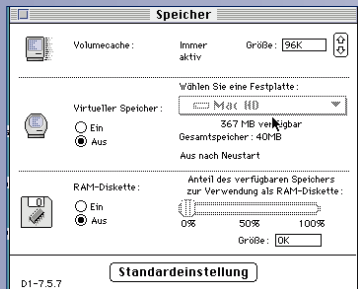
Wenn unter Windows 95/98 alternative Speichermanager aktiviert sind (z.B. QEMM), sind diese zu deaktivieren bzw. zu deinstallieren. Tivola-Produkte sind nur unter Standard-Windows-Installationen getestet und nur unter diesen Bedingungen garantiert lauffähig.



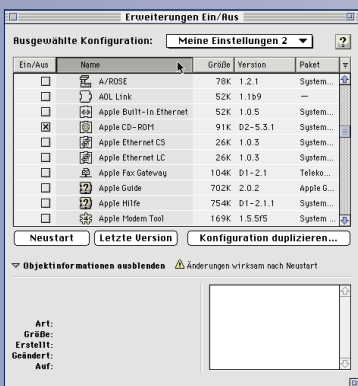
6. Apple Macintosh: Problemlösung



Über diesen Computer



Speicher



Erweiterungen



Farben/Pixel

Macintosh – Speicher- und Leistungstipps

- Wenn andere Programme im Hintergrund geöffnet sind, schließe sie, bevor du anfängst zu spielen. Manche Programme, die im Hintergrund permanent weiterarbeiten, können zur Folge haben, dass das Spiel langsamer läuft.
- Hat dein Computer genug Arbeitsspeicher? Du kannst die Größe des Speichers prüfen, indem du *Über diesen Computer* im Apple-Menü wählst.
- Schalte Speicherverwaltungsprogramme wie RamDoubler während des Spiels aus. Diese Programme könnten dem Spiel Leistungsprobleme bereiten.
- Schalte im Speicher-Kontroll-Panel den *virtuellen Speicher* aus.
- Schalte alle *Erweiterungen* (Extensions) - wenn nötig - aus, bevor du „TKKG: Der Schatz der Maya“ startest. Wähle nur „Apple-CD-ROM“ als einzige Erweiterung (oder eine kompatible Erweiterung, die mit deinem CD-ROM-Laufwerk geliefert wurde). Diese brauchst du, um die CD-ROM lesen zu können.

Macintosh - Anzeigeeinstellungen

„TKKG: Der Schatz der Maya“ läuft am besten in 256 Farben. Ändere deine Anzeigeeinstellungen auf 256 Farben, Auflösung 640x480 Pixel.



7. Weitere Informationen zu Tivola-CD-ROMs

- Informationen zu anderen Tivola-Titeln bekommst du auf unserer **Tivola-Webseite**: <http://www.tivola.de>
- Du kannst Tivola-CD-ROMs auch direkt bestellen:
Telefonisch unter: +49 (30) 53 63 58-0 oder
per Fax unter: +49 (30) 53 63 58-11





8. „TKKG: Der Schatz der Maya“ – die Lösung

Achtung! Achtung!
Nur lesen, wenn du wirklich
nicht weiterkommst!!!



**Willst du nicht noch einmal
versuchen, den Fall vielleicht
alleine zu lösen?**



**OK, du hast es so gewollt.
Hier die ersten Tipps.**

**Überlege genau, wo du mit welcher
Figur am meisten erreichst.
Wechsele die Personen häufiger und
gehe mit ihnen mehrmals zu einem
Schauplatz.**

**Warst du schon mit Tim oder Gaby
im Saal des Museums und hast
entdeckt und eingesammelt, was
dort auf dem Fußboden liegt?**



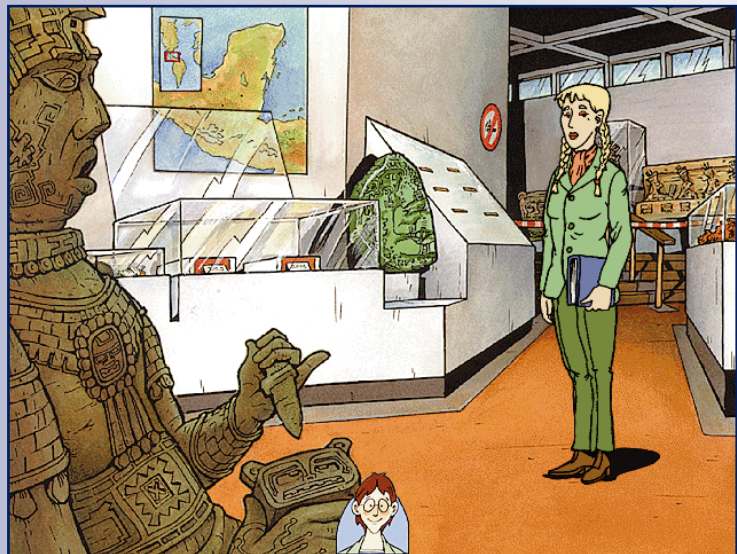
Der Saal im Museum

Frau Doktor Ackerstrøm weiß sehr viel über die Maya und freut sich über jeden, den dieses Thema interessiert. Lass dir etwas von ihr erzählen, wenn du sie im Museum besuchst.



Frau Doktor Ackerstrøm

Karl möchte von Frau Doktor Ackerstrøm unbedingt etwas über die Geschichte der Masken hören.



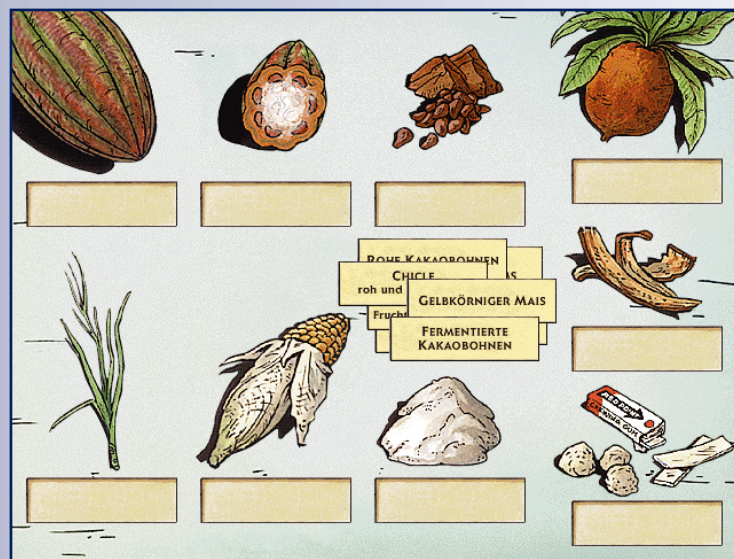
Mit Karl bei Frau Doktor Ackerstrøm

Tim möchte nach dem Abitur nach Mittelamerika reisen. Gelingt es dir auf der Landkarte im Museum die Orte zu finden, die ihm Frau Doktor Ackerstrøm nennt?



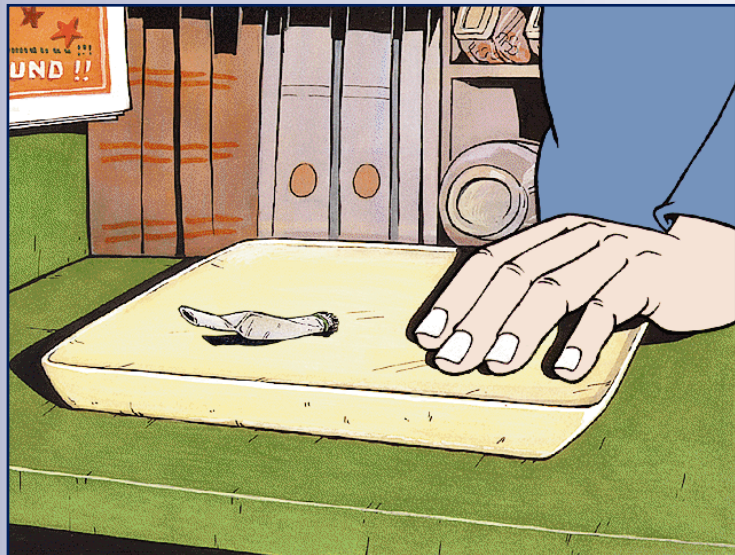
Landkarte von Mittelamerika

Willi interessiert sich immer sehr für Lebensmittel. Wenn du mit ihm zum zweiten Mal im Museum bist, kann er Frau Doktor Ackerstrøm sogar behilflich sein.



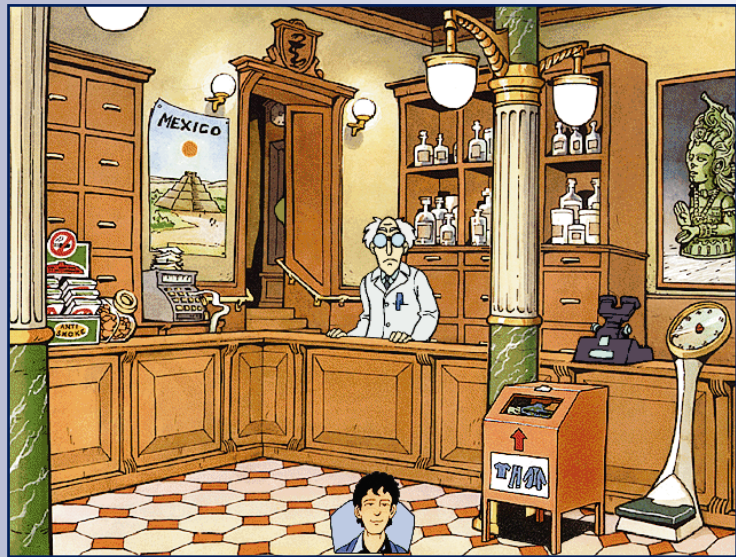
Lebensmittel

Geh mit Gaby zu Herrn Peper an den Kiosk und zeige ihm den Zigarettenstummel. Vielleicht kann er dir weiterhelfen.



Der Zigarettenstummel

Warst du schon mit Tim bei Herrn Brodonski in der Apotheke?



Mit Tim in der Apotheke

Es wird Zeit, mal wieder mit Gaby ins Museum zu gehen. Wenn du schon öfter mit TKKG dort warst, hat dir Frau Doktor Ackerstrøm bestimmt von der Kleidung und dem Schmuck der Maya erzählt. Mit diesen Informationen sollte es dir gelingen, das AirMex-Rätsel zu lösen.



GEWINNEN SIE EINEN FLUG NACH MEXIKO!

1. Die Maya und ihre Nachkommen, die Indios, fertigen ihre Kleidung hauptsächlich aus:

☐ Lamawolle ☐ Baumwolle ☐ Maisstroh

2. Ein Poncho ist:

☐ ein Umhang ☐ ein Schuh ☐ eine Kopfbedeckung

3. Der Quetzal ist der Wappenvogel der AirMex. Die Maya schätzten ihn als:

☐ Sonntagsbraten ☐ Daunenlieferant für Kissen und Decken
☐ Schmuck für Hüte und Kopfbedeckungen

4. Maya-Schmuck war meist aus:

☐ Gold ☐ Silber ☐ Jade

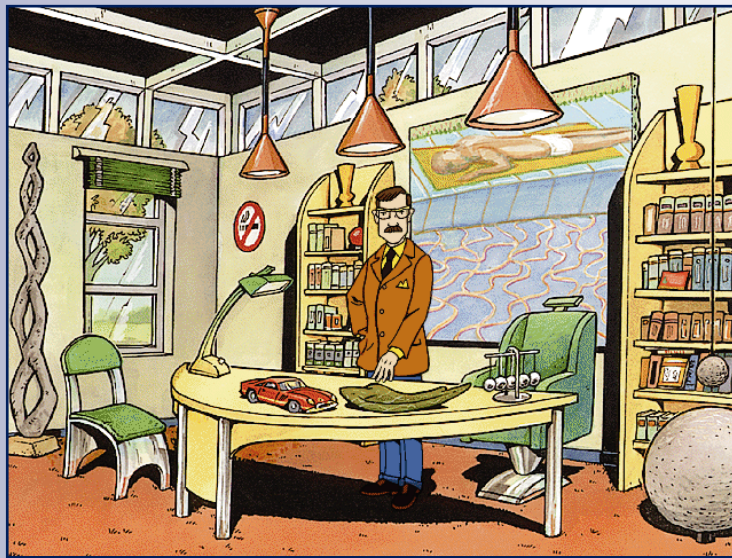
5. Ein Maya-König trug am liebsten:

☐ einen Mantel aus Brokat ☐ ein Jaguarfell
☐ eine Krone



Das AirMex-Rätsel

**Im Büro von Herrn Direktor Thomsen
gibt es ein wichtiges Indiz zu
entdecken und einzusammeln.
Nimm das Regal mit Gaby oder Karl
mal genauer unter die Lupe.**



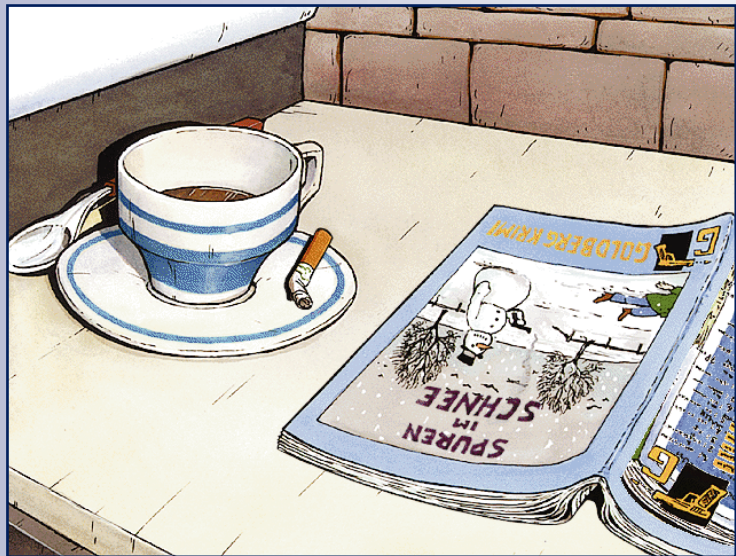
Das Büro von Herrn Direktor Thomsen

Hast du den Katalogdruck im Regal gefunden?



Der Katalogdruck

Du hast Sergio Riccio sicher schon beim Rauchen erwischt? Dann solltest du dich nun unbedingt auf seinem Tisch umsehen. Auch dort ist ein wichtiges Indiz versteckt. Falls er da ist, musst du ihn jedoch weglocken.



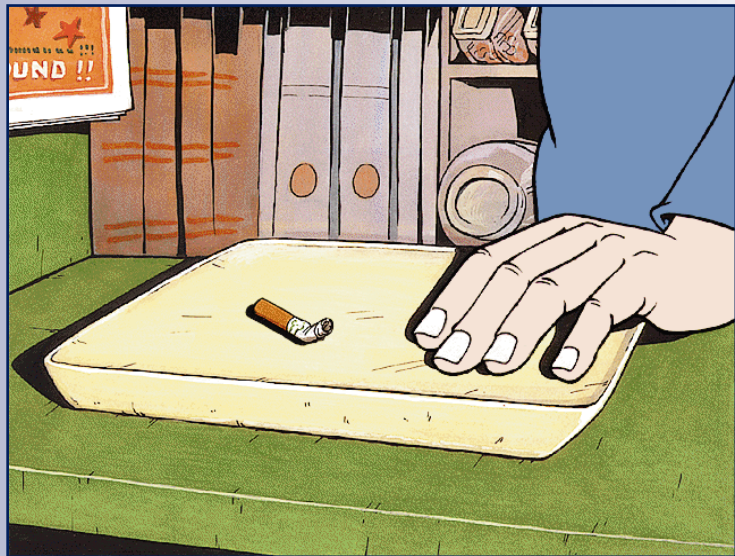
Der Tisch von Sergio Riccio

Wenn der Futternapf der Igel leer ist, klick ihn an, dann wird Sergio neues Futter holen.

**Wie? Du brauchst wirklich
noch mehr Tipps?**

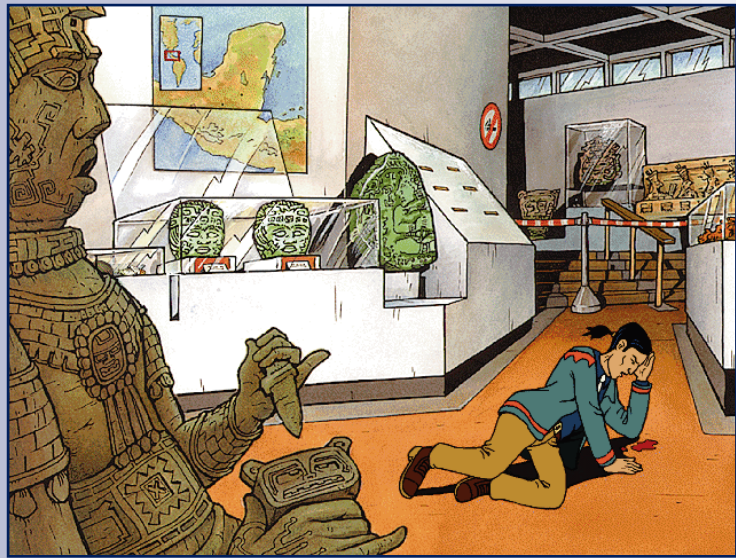
Nun gut!

Hast du dich mit Gaby auch nach dem zweiten Zigarettenstummel bei Herrn Peper erkundigt?



Der zweite Zigarettenstummel

Wenn du all diese Hinweise beachtet hast, gehe nochmals ins Museum. Dort erwartet TKKG eine böse Überraschung.



Im Museum

Hast du die Masken schon mal ganz genau untersucht?



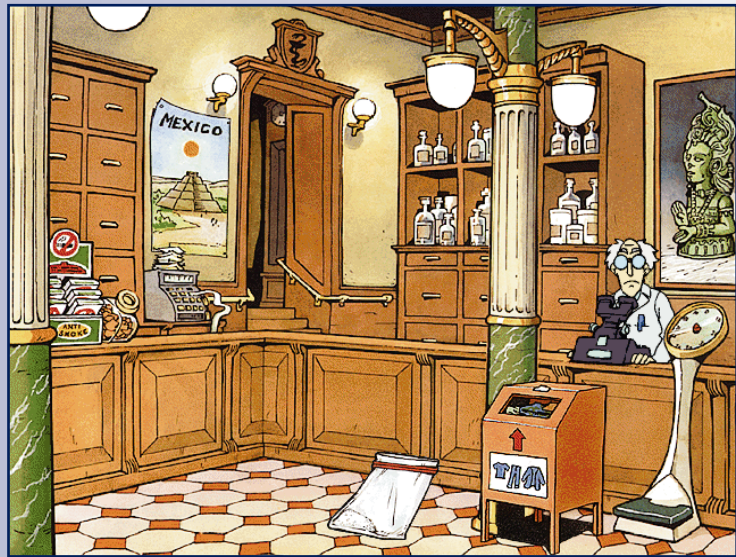
Die Masken

Wenn du die Masken anklickst, kommt ein weißes Pulver zum Vorschein. Klar, dass ein richtiger Detektiv eine Probe davon mitnimmt!



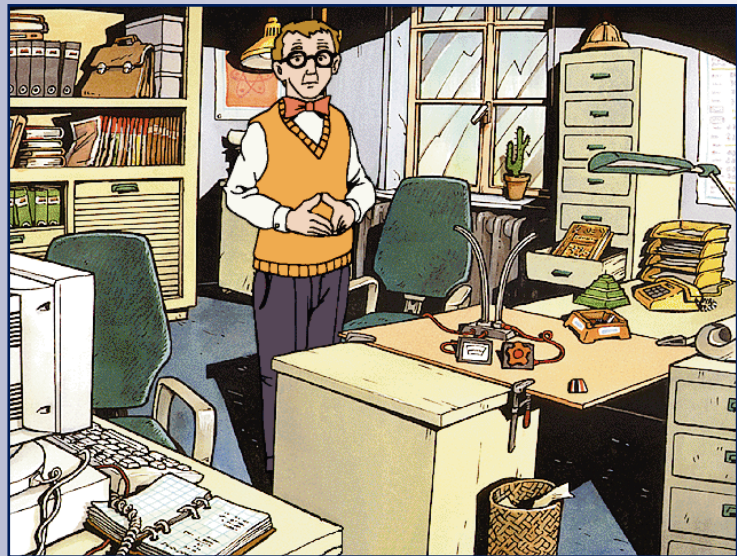
Nimm eine Probe des weißen Pulvers!

Geh mit Tim in die Apotheke und zeige Herrn Brodonski das Pulver. Er kann dir weiterhelfen.



Herr Brodonski

Warst du schon bei Professor Vierstein? Er hat ein sehr altes Buch. Versuch es zu finden!



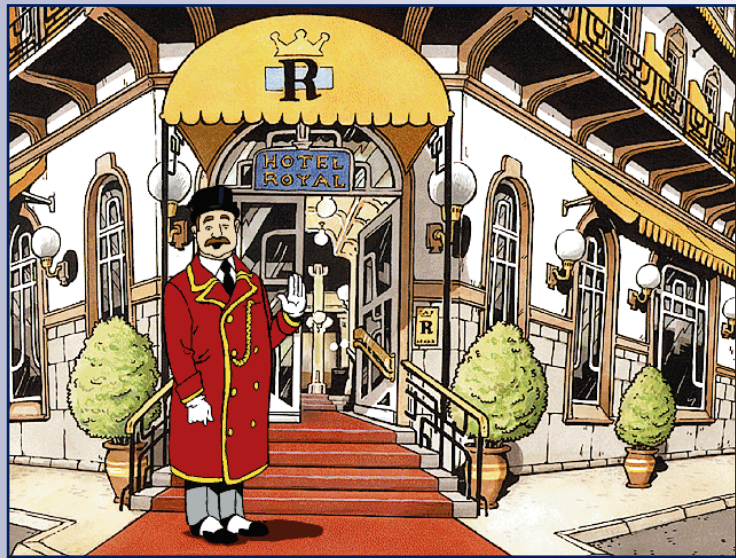
Professor Vierstein

Das alte spanische Buch befindet sich im Schrank neben dem Fenster. Sieh es dir an. Professor Vierstein nennt Tim den Titel des Buches, den du dir gut merken solltest.



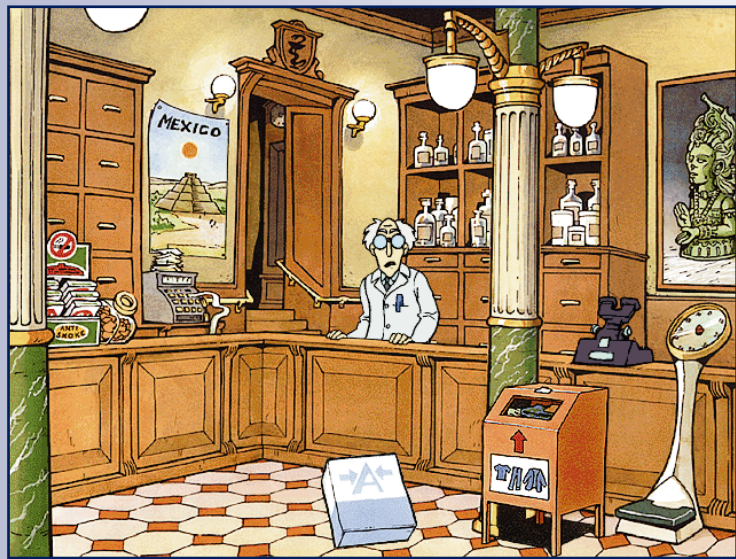
Das alte spanische Buch

Gelingt es dir nicht, ins Hotel zu kommen? Eigentlich dürfen Kinder nicht ohne Begleitung Erwachsener in das Hotel. Es gibt jedoch Ausnahmen: beispielsweise können Boten, die Medikamente und Präsente bringen, ohne Probleme den Einlass passieren.



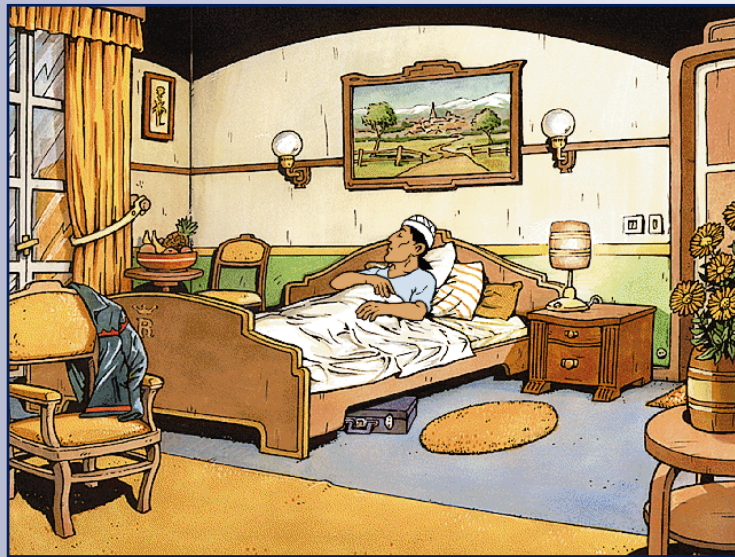
Das Hotel

**Herr Brodonski hat doch Tim um Hilfe als Botenjunge gebeten?
In der Apotheke gibt es Aspirin,
das ausgeliefert werden muss.**



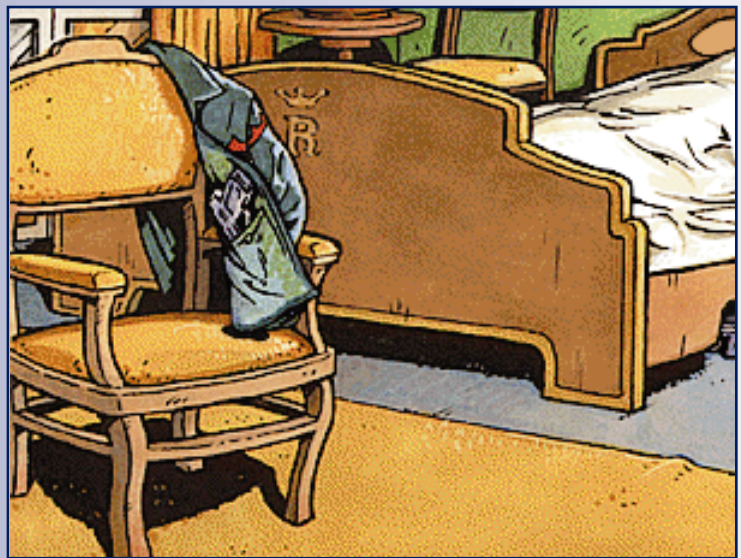
Herr Brodonski

**In Pablos Zimmer gibt es zwei wichtige Dinge zu entdecken.
Um sie beide zu finden, musst du jedoch mehrmals hingehen.**



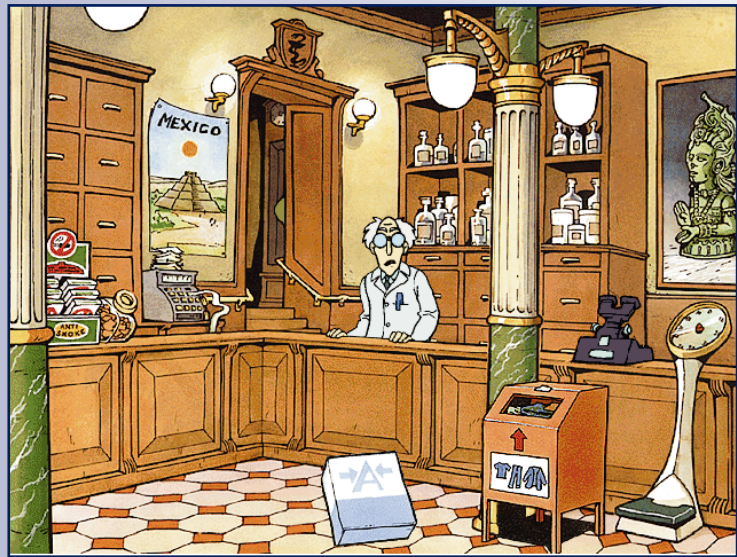
Pablos Zimmer

Hast du die Pistole in Pablos Jackentasche entdeckt?



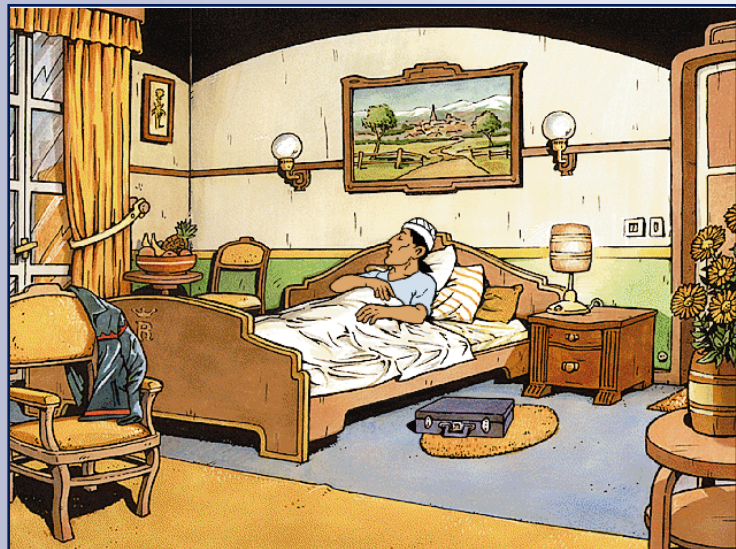
Die Pistole in der Jackentasche

Musst du noch einmal zu Pablo ins Hotel? Bestimmt ist das Aspirin alle! Geh mit Tim bei Herrn Brodonski vorbei, um Nachschub zu besorgen.



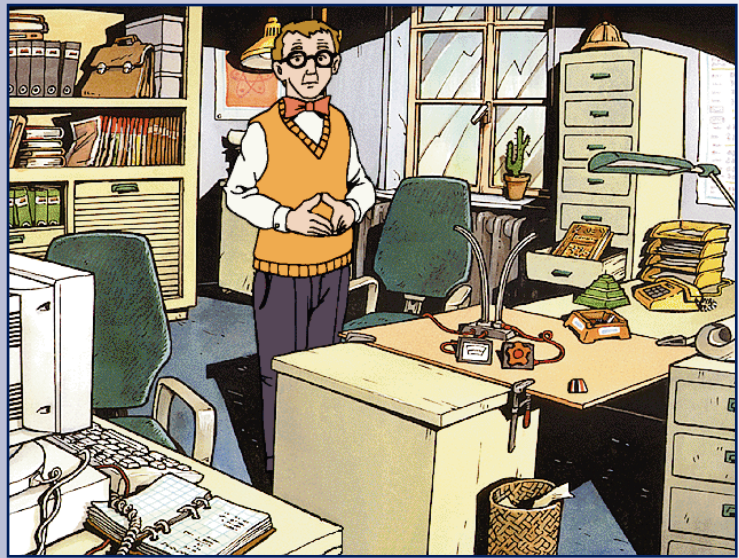
Herr Brodonski

Hast du auch den Koffer unterm Bett entdeckt und den Code geknackt?



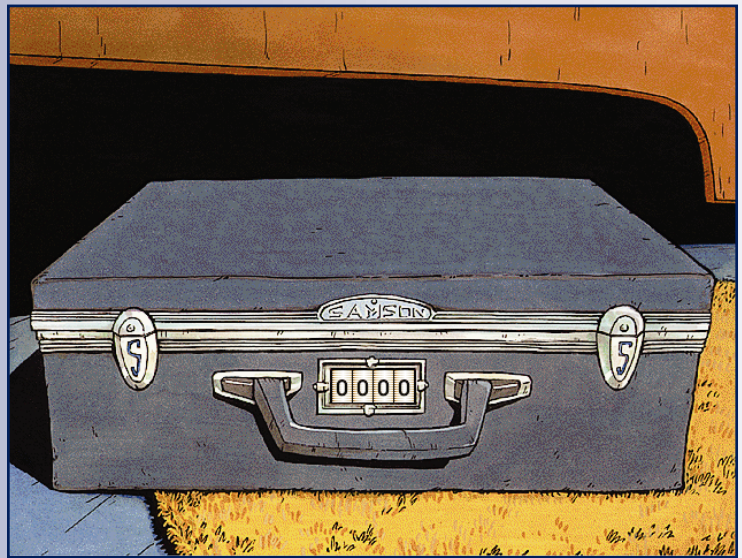
Der Koffer unterm Bett

Erinnerst du dich an den Titel des alten Buches von Professor Vierstein? Er nennt die Jahreszahl der spanischen Eroberung der Maya-Gebiete.



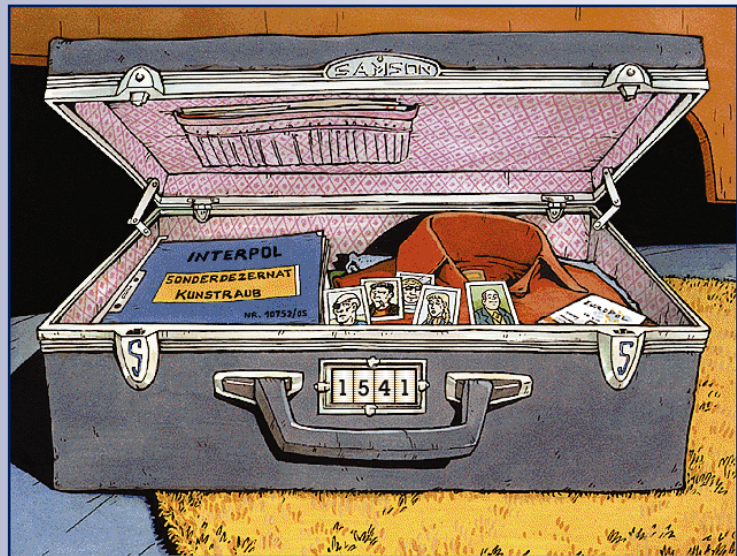
Professor Vierstein

Nein?



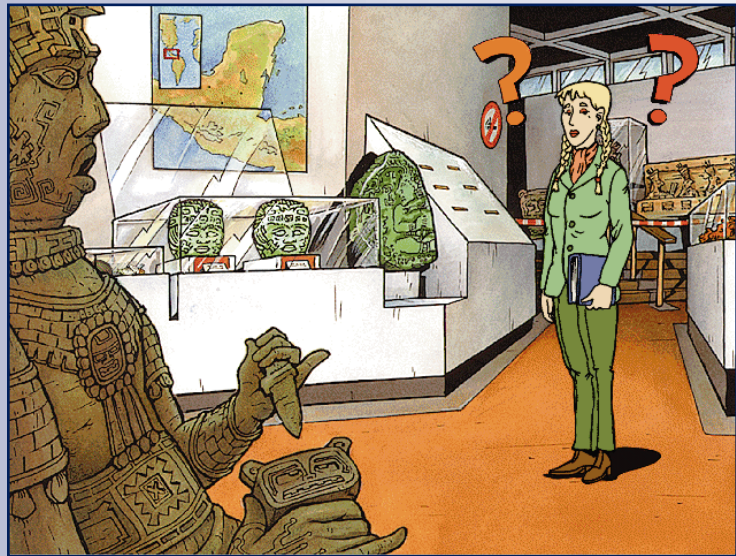
Der Koffer

**Der Code lautet: 1541. Wenn du ihn
am Koffer einstellst, lässt er sich öffnen.**



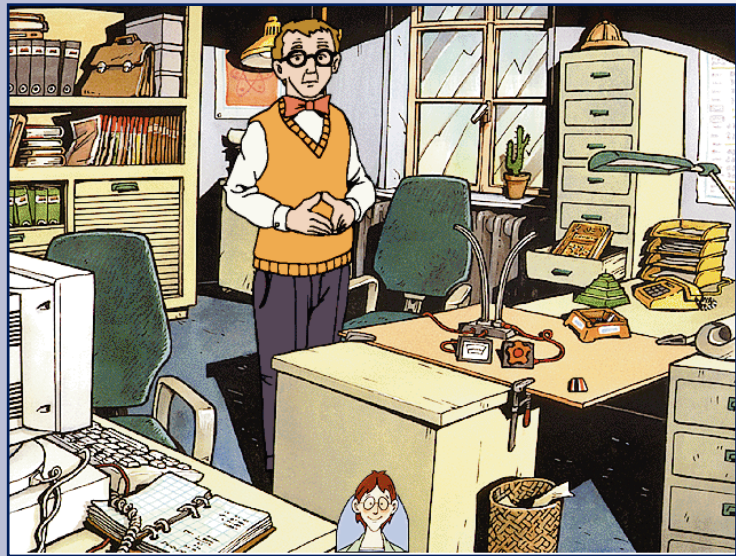
Stell den Code ein!

Warst du schon bei Frau Doktor Ackerstrøm und hast sie gefragt, ob sie manchmal auch mit Gips arbeitet?



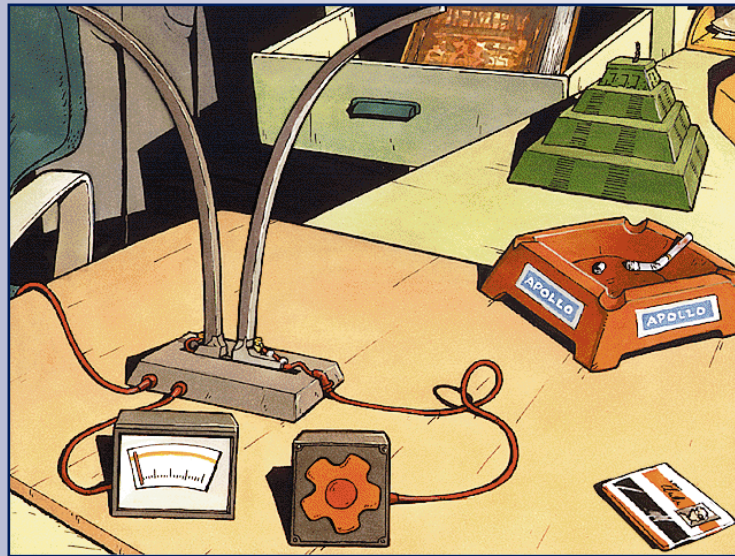
Frau Doktor Ackerstrøm

Nun solltest du Professor Vierstein öfter besuchen. Geh am besten zuerst mit Karl zu ihm. Dieser hat im Urlaub Fotos von den Masken gemacht.



Professor Vierstein

Mit Gaby, Tim oder Klößchen solltest du dich auf Professor Viersteins Schreibtisch umsehen. Hast du den Bibliotheksausweis gefunden und mitgenommen? Professor Vierstein borgt ihn dir sicher gern.



Der Schreibtisch von Professor Vierstein

Geh doch noch mal mit Karl zu Professor Vierstein! Bestimmt sind die Fotos inzwischen fertig.



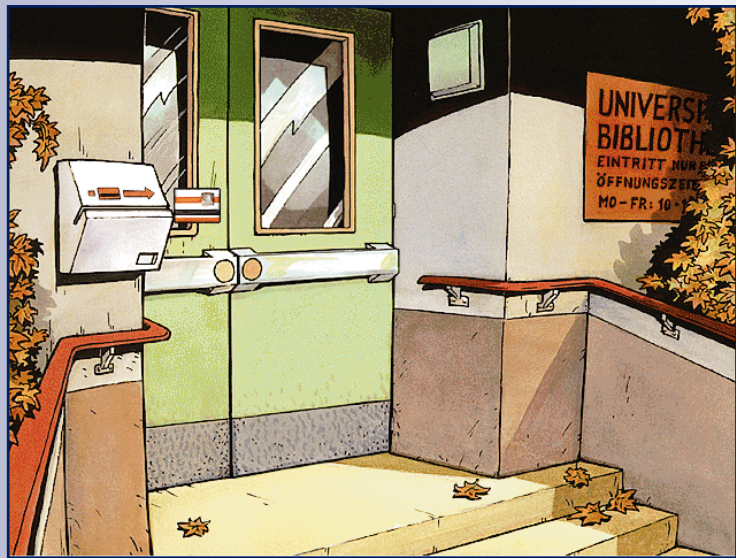
Die Fotos

Hast du das Foto von der Maske mit genommen? Dann geh so schnell wie möglich ins Museum. Hole das Foto aus der Kiste und vergleiche es mit den Masken in der Vitrine.
Markiere auf dem Foto, was auf den Masken in der Vitrine anders ist.



Die Masken in der Vitrine

Mit Hilfe des Ausweises und etwas Geschick gelangst du in die Bibliothek. Frage Frau Sommer nach einem Buch über Maya-Glyphen.



Die Bibliothek

Lege das Foto aus der Kiste auf das Buch. Gelingt es dir, die Glyphen zu übersetzen?



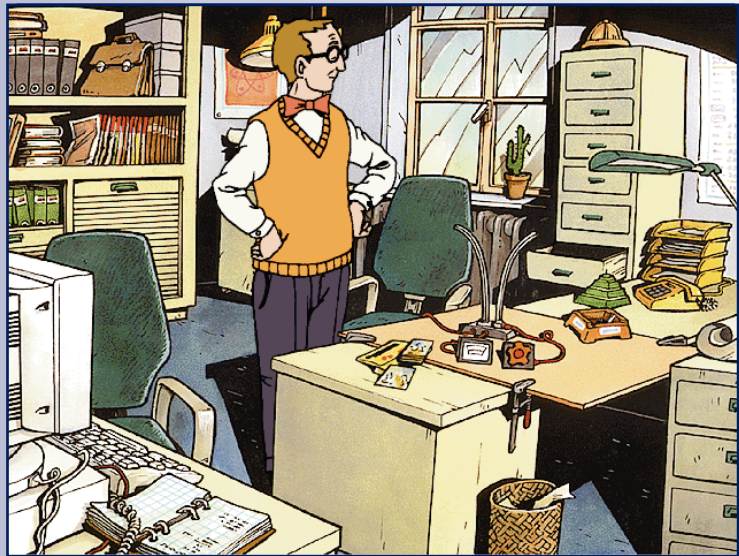
Die Glyphen im Buch

Achte darauf, was auf Frau Sommers Schreibtisch steht.



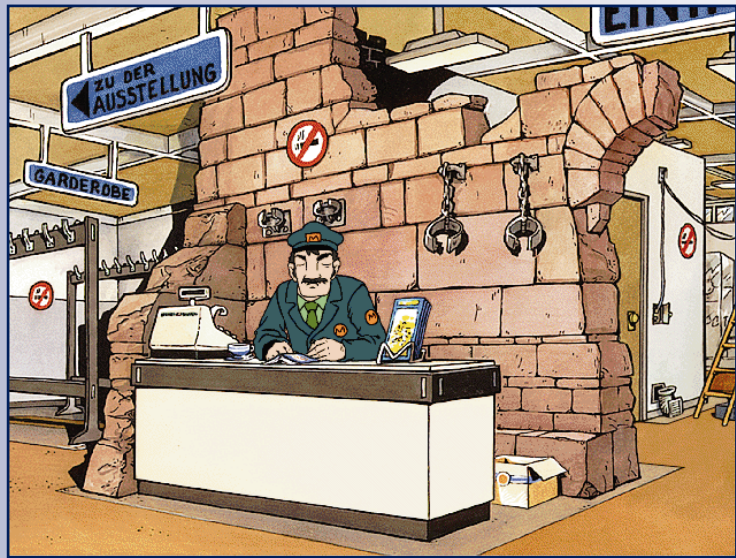
Der Schreibtisch von Frau Sommer

**Es wird mal wieder Zeit, Herrn
Professor Vierstein zu besuchen.**



Professor Vierstein

Du musst ins Museum gehen und mit Riccio reden.



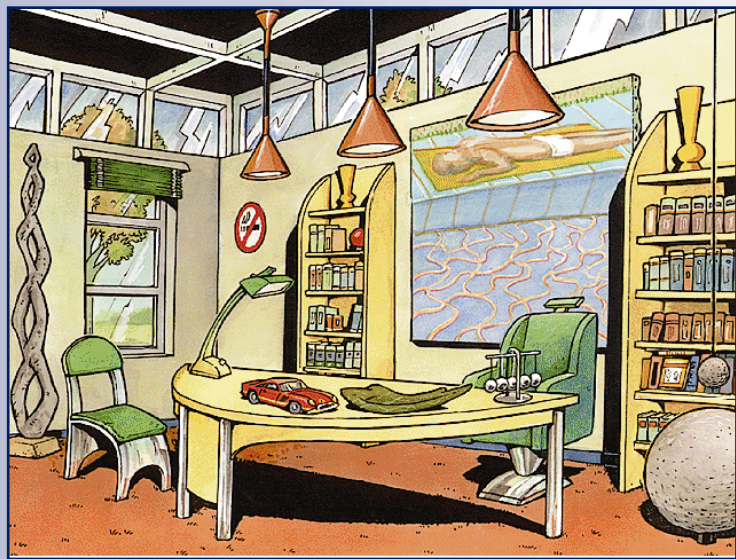
Riccio im Museum

Die Igel müssen sich irgendwo versteckt haben. Hast du schon bei der Tür im Foyer nachgesehen?



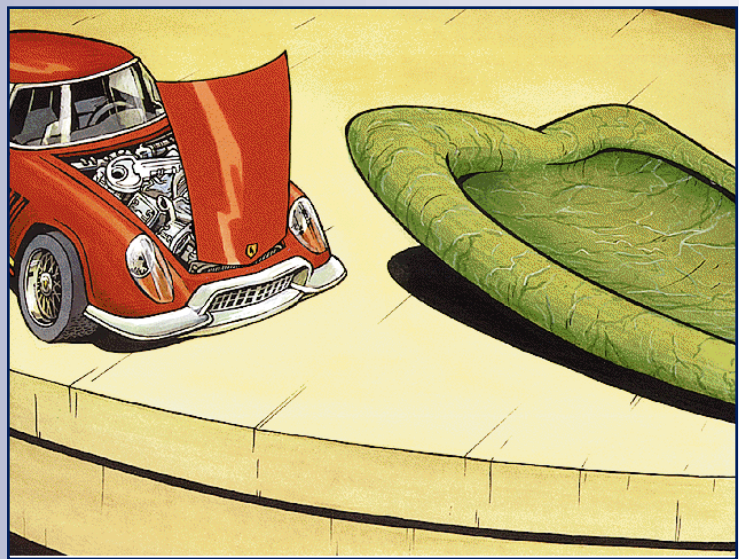
Die Tür im Foyer

Erinnerst du dich, dass Direktor Thomsen für teure Sportwagen schwärmt? Gehe in sein Büro und achte auf das rote Auto auf seinem Schreibtisch.



Das Büro von Direktor Thomsen

Klicke auf die Motorhaube des Autos und nimm den Schlüssel mit.



Das Auto

**Jetzt musst du nur noch das passende Schloss zum Schlüssel finden.
Such doch mal im Foyer des Museums danach!**

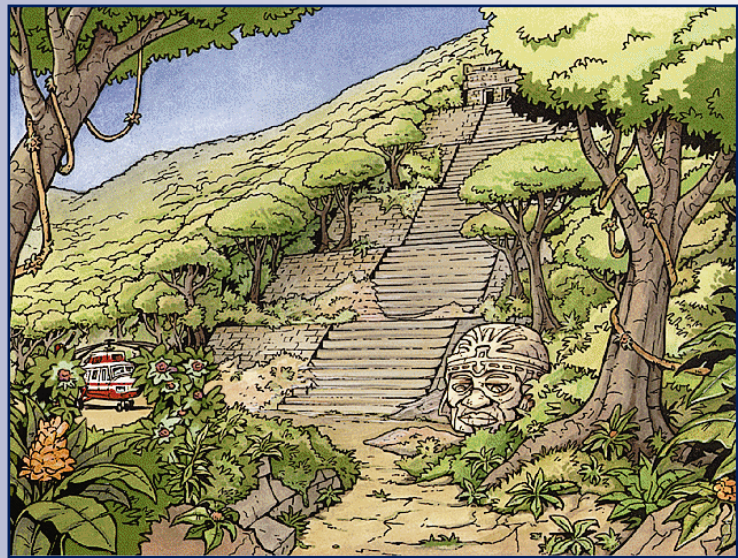


Im Foyer des Museums

Was? So kurz vor dem Ziel willst du noch weitere Tipps?

Willst du es wirklich nicht noch einmal allein versuchen?

**Hinter dem Gebüsch verbirgt
sich etwas.**



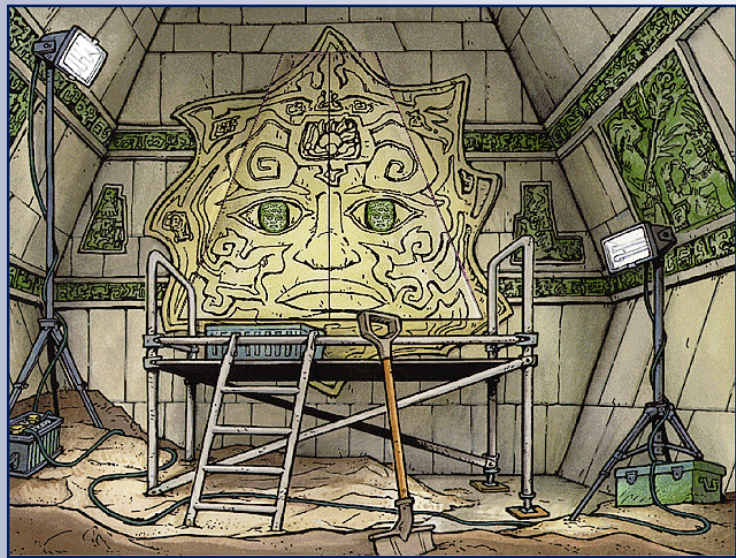
An der Pyramide

**Den Schlüssel des Helikopters
solltest du unbedingt mitnehmen.**



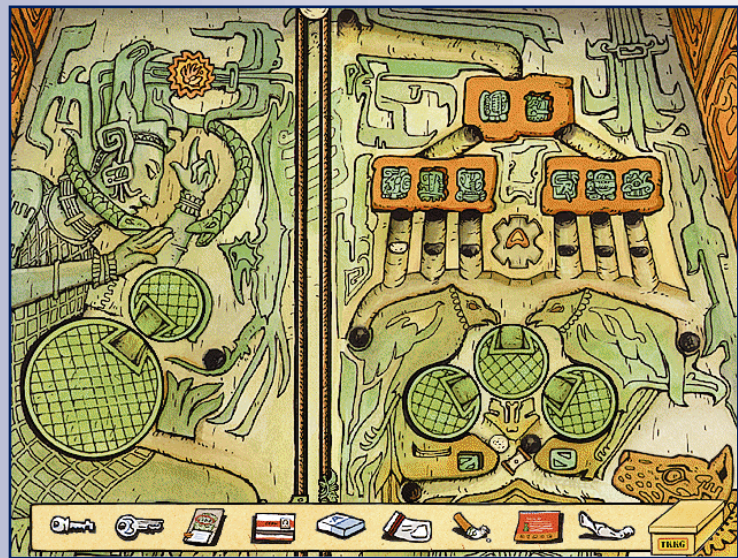
Der Helikopter

**Die Tür öffnet sich, wenn du die
Zwillingsmasken in die Augen
der Sonne einsetzt.**



In der Pyramide

Du bist mit TKKG in der Pyramide eingeschlossen? Sieh doch mal in der Kiste nach. Dort findest du bestimmt etwas Brauchbares, das dir weiterhelfen kann.



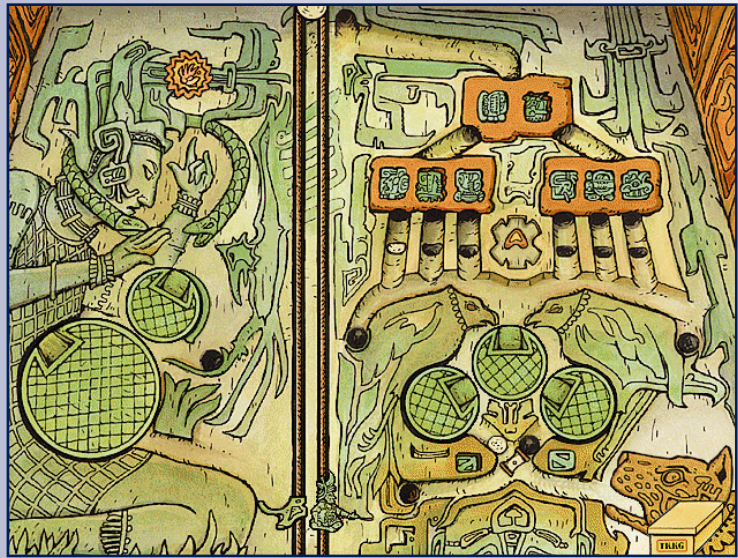
Der Inhalt der Kiste

**Hast du den „Weg in die Freiheit“
gefunden? Es ist der Andruck aus
Direktor Thomsens Büro.**



Der „Weg in die Freiheit“

Achte genau darauf, welchen Weg die Kugel nehmen muss, um vom Jaguar gefressen zu werden.



Das Kugelspiel

Wie? Du brauchst wirklich noch mehr Tipps?

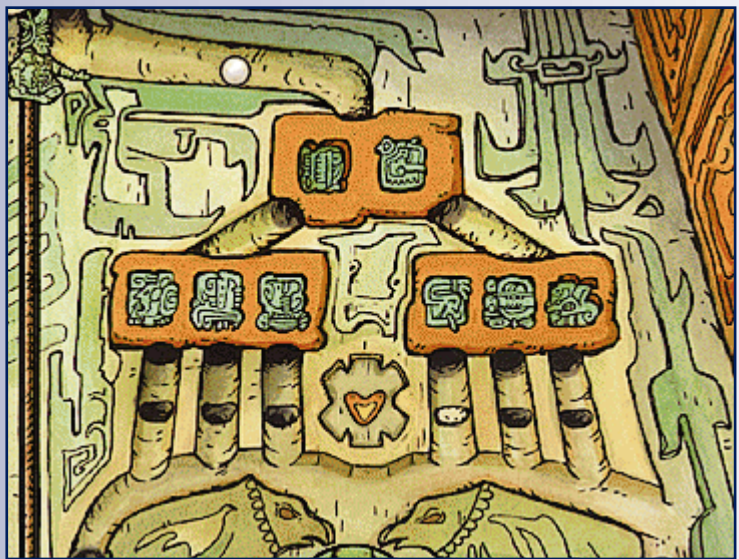
OK!

Wenn du den großen roten Schalter nach links schiebst, erscheint im Rachen der Schlange eine rote Kugel. Starte sie im richtigen Moment.



Rote Kugel

**Durch Berühren der richtigen Glyphen
kannst du den falschen Weg blockieren.**



Die Glyphen

Auch beim letzten Stück Weg der Kugel musst du genau darauf achten, dass sie nicht auf eine falsche Bahn gerät, sondern nur in das Maul des Jaguars rollt.

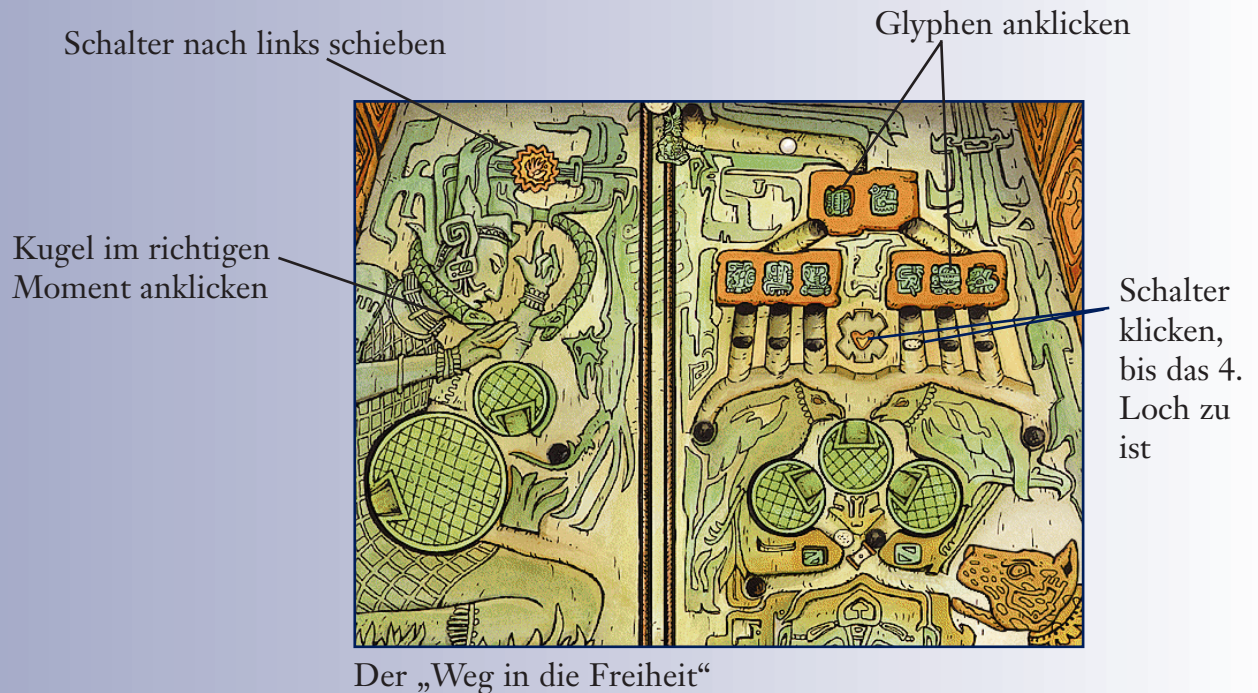


Der Jaguar

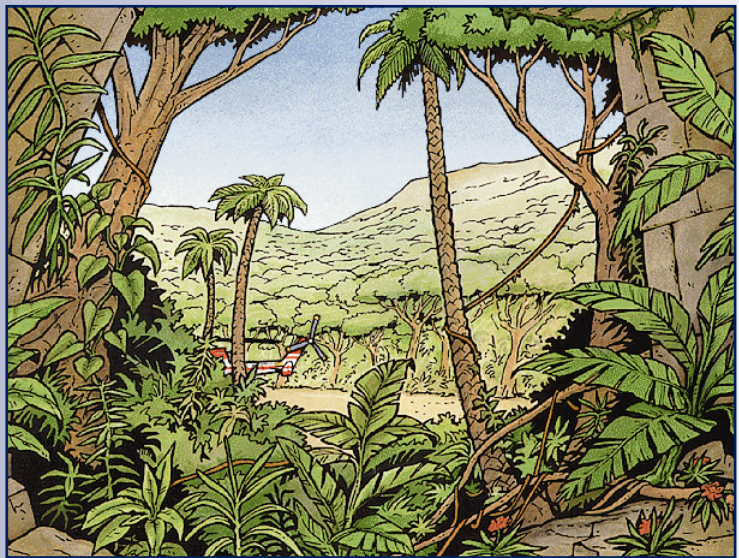
**Du hast es schon ganz oft versucht,
aber die Kugel will einfach nicht in
das Maul des Jaguars rollen?**

Das ist ärgerlich!

**Sieh dir diese Anleitung genau an!
Mit ihrer Hilfe und etwas Geschick
sollte es dir gelingen, das Kugelspiel
zu lösen.**

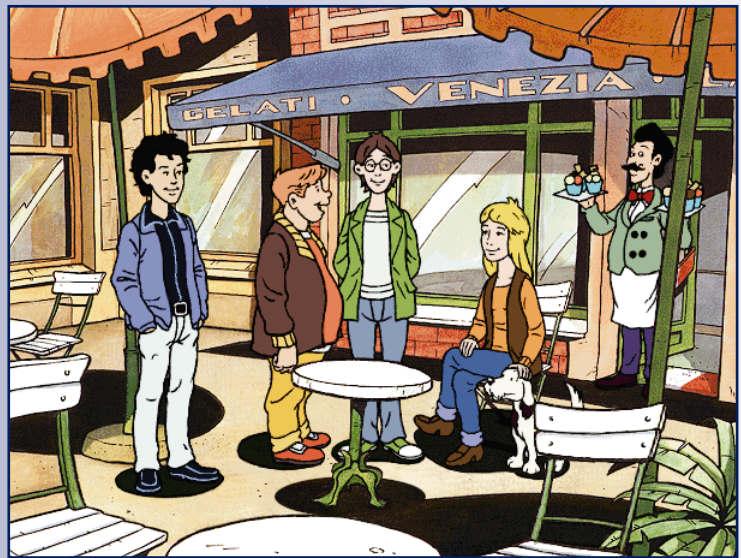


Bravo, du hast es geschafft, aus der Falle zu entkommen. Willst du die Gangster überführen, dann klicke auf den Helikopter.



Klicke auf den Helikopter!

Herzlichen Glückwunsch, du hast es geschafft. Giovanni erwartet TKKG schon an der Eisdiele ...



Giovanni gibt eine Runde Eis aus!

Hast du noch Detektivfragen, die hier nicht beantwortet wurden?

Dann ruf doch die Leute von Tivola an, die können dir bestimmt weiter helfen.

Fon: 030-536358-0 oder

Fax: 030-536358-11 oder

e-mail: mail@tivola.de

Viele Grüße und viel Erfolg!

**Tim, Karl, Klößchen und Gaby
(mit Oscar)**

